

LÖSUNGEN FÜR PLANER- UND INGENIEURBÜROS

- + Stromversorgung
- + Wärmeversorgung
- + Energiespeichersysteme
- + Ladeinfrastruktur
- + Quartiersversorgung
- + Energiemanagement
- + Kraft-Wärme-Kopplung
- + Wasserstoff
- + Biomasseverwertung
- + Netzunterstützung
- + Autarkie
- + Sektorenkopplung

= Kompetente Planungsunterstützung

Planungsbüros stehen aktuell vor großen Herausforderungen. Die Energieanlagen werden immer komplexer, ein interdisziplinärer Ansatz ist unabdingbar. Heute muss ein Planer ganzheitliche Lösungen entwickeln, bei denen Wärme und Strom gleichzeitig betrachtet werden müssen. Damit unsere Gesellschaft nachhaltiger werden kann, brauchen wir ein flexibles Energiesystem mit erneuerbaren Energiequellen.

Ein Partner für energieeffiziente Komplettsysteme aus einer Hand ist wichtiger denn je, um diesen Herausforderungen gerecht zu werden. Wolf Power Systems bietet Ihnen Fachkompetenz bei der Umsetzung von Neubauprojekten und bei der Optimierung bestehender Anlagen.

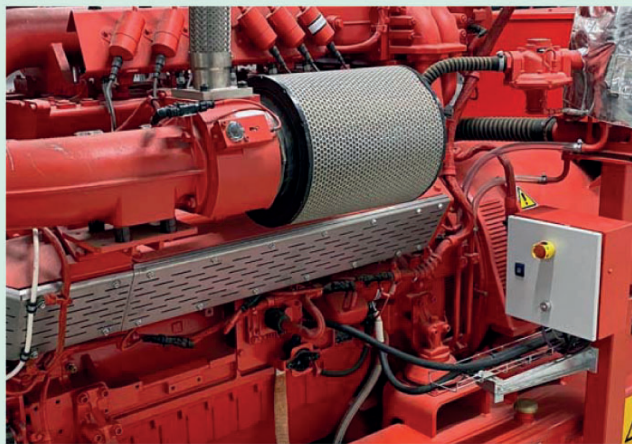
Zukunftssicher, wettbewerbsfähig und nachhaltig.



IHRE PROJEKTE IM GRIFF

Planungsbüros brauchen kompetente Partner, die Sie bei komplexen Projekten ganzheitlich unterstützen.

INTELLIGENT. ZUKUNFTSSICHER. UNABHÄNGIG.



Wir begleiten unsere Kunden vollumfänglich bei Ihren Projekten. Von der Auslegung bis hin zur Wirtschaftlichkeitsberechnung unterstützen wir bei der Planung und entwickeln ein maßgeschneidertes Konzept.

Gemeinsam Hindernisse überwinden und neue Lösungen finden.

Dürfen wir Ihre Projekte bereit für die Zukunft machen?



BEDARFSGERECHTE VERSORUNG

Autarkie durch NEWTRON

Durch digitale Vernetzung und intelligent gesteuerte Energie-Verteilung werden erforderliche Flexibilitäten und Bedarfe synchronisiert. Der NEWTRON und seine HEC3 Intelligenz erhöhen den Autarkiegrad, um auch bei einem kompletten Netzausfall, wichtige Verbraucher weiterhin zu versorgen zu können.

Kraftwärme Kopplung mit z. B. Wasserstoff

Alle KWK-Lösungen der Wolf Power Systems, können mit Wasserstoff betrieben bzw. auf Wasserstoffbetrieb umgerüstet werden.

Sektoren Kopplung

Umfassende und langjährige Erfahrung in der Auslegung von komplexen KWK-Anlagen.

Wärmeauslegung

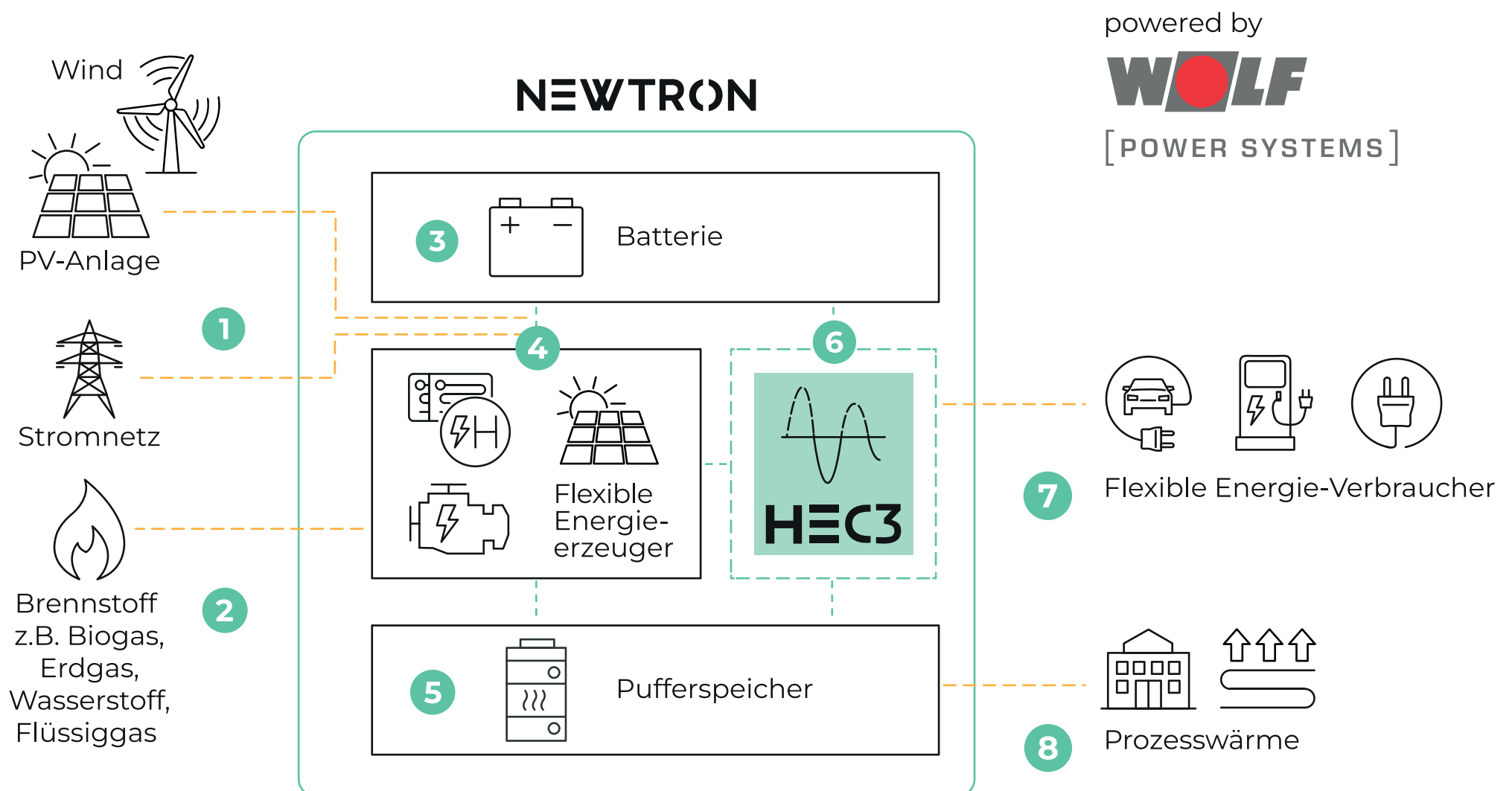
Auslegung von Wärmeversorgungslösungen und inklusive der hydraulischen Anbindung.

Batteriespeichersystem

Stromspeichertechnologien auf Basis von LiFePo₄-Batterien und Wärmespeicher als Pufferspeicher kommen in entsprechend ausgelegter Größe und Kapazität zum Einsatz.

Energiemanagementsystem

Das HEC3-Management ist das Herzstück und die standardisierte Schnittstelle zu den Energiekomponenten, welche bedarfsgerecht konfiguriert werden. Es koordiniert den Energiefluss und identifiziert und vermarktet Flexibilitäten.



Das HEC3-Management ist das Gehirn und die standardisierte Schnittstelle zu den Energiekomponenten, welche überwacht und Energieflüsse bedarfsgerecht gesteuert werden. Zudem erkennt das Energie-Management-System HEC3 alle latenten Energiebedarfe und regelt die Energieversorgung inhärent. Dabei werden Zusatzfunktionen wie Peak-Shaving realisiert oder auch vorhandene Flexibilitäten am Strommarkt aktiv vermarktet.

- 1 Schon bestehende oder geplante regenerative Energieerzeuger wie Photovoltaikanlagen können problemlos in die intelligente Steuerung des HEC3 integriert werden.
- 2 Der NEWTRON kann mit allen Energieträgern, einschließlich Wasserstoff betrieben werden.
- 3 Die NEWTRON Batteriespeicher bestehen aus hochmodernen und sicheren Lithium-Eisen-Phosphat-Batteriemodulen.
- 4 Flexible Energieerzeuger können das Bestands-BHKW sein.
- 5 Die gängigsten und am häufigsten genutzten Wärmespeicher sind Pufferspeicher. Überschüssige Wärme wird in Pufferspeichern, oder direkt in das lokale Nahwärme-Netz eingebunden.
- 6 HEC3 ist die intelligente Steuerung, die den Energiefluss der Erzeuger und Verbraucher koordiniert. Sie besteht aus: **Anlagensteuerung, Energiemanagement und der Visualisierung.**
- 7 Flexible Energieverbraucher sind Produktionsanlagen, Batteriebetriebene Fahrzeuge und sonstige Wärme- und Stromverbraucher.
- 8 Wärme für Gebäude und Quartierslösungen.



WOLF

[POWER SYSTEMS]

WOLF POWER SYSTEMS GMBH

Unterm Dorfe 8, D-34466 Wolfhagen

Tel.: +49 (0) 5692 9880-0, E-Mail: info@wolf-ps.de

www.wolf-ps.de



Mehr Infos