



LÖSUNGEN FÜR LADEPARKBETREIBER

- + **VIRTUELLE NETZANSCHLUSS-ERWEITERUNG DURCH BATTERIESPEICHER**
 - + **PEAK-SHAVING DURCH INTELLIGENTE LASTVERLAGERUNG**
 - + **EIGENVERBRAUCHSOPTIMIERUNG**
 - + **VERSORGUNGSSICHERHEIT**
- = SICHERE UND INTELLIGENTE UMSETZUNG**

Unternehmen, die Ladeinfrastruktur betreiben bzw. realisieren wollen, stehen aktuell vor großen Herausforderungen. Der drastische Anstieg von Strompreisen, hohe Investitionen in einen Netzanschluss (Ausbau und Betrieb) sowie eine ungewisse Versorgungssicherheit und Kostenentwicklung erschweren eine zügige Umsetzung und wirtschaftlichen Betrieb.

Für NEWTRON stehen diese Randbedingungen im Fokus der Produktentwicklung. Fortschrittliche und innovative Lösungen und ein Konzeptansatz, der die übergeordnete Gesamtenergieversorgung genau so berücksichtigt wie die Ansprüche unserer Kunden an höchste Funktionalität und überragendes Design. Auf Basis unseres Portfolios an skalierbaren Lösungen in Bezug auf die Anzahl der Ladepunkte und Stellflächen, die Größe der Batteriespeicher und Ladeleistungen bis hin zur Dachfläche des Photovoltaik – Designdaches, generieren wir für Ladeparkbetreiber und Unternehmen passgerechte Lösungen für einen wertvollen Nutzen.

Zügiger Ausbau der Ladeinfrastruktur – Zukunftssicher und unabhängig.

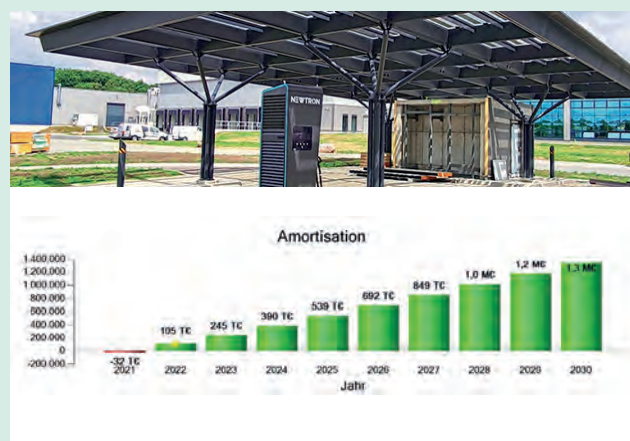


IHRE INVESTITION MIT ENERGIE IM GRIFF

Ladeparkbetreiber brauchen Lösungen für sichere und zügige Projektrealisierung und einen zukunftssicheren und profitablen Betrieb.

Jetzt die Initiative ergreifen und mit dem hybriden NEWTRON Ladepark nachhaltig profitieren.

INTELLIGENT. ZUKUNFTSSICHER. UNABHÄNGIG.



Wir begleiten unsere Kunden vollumfänglich bei ihren Projekten. Von der Auslegung bis hin zur Wirtschaftlichkeitsberechnung unterstützen wir bei der Planung und entwickeln ein maßgeschneidertes Konzept.

Auf Wunsch sind wir bei der Einbindung und Installation sowie der Vollwartung Ihr erster Ansprechpartner.

Gemeinsam setzen wir Ihr Ladeparkprojekt um!



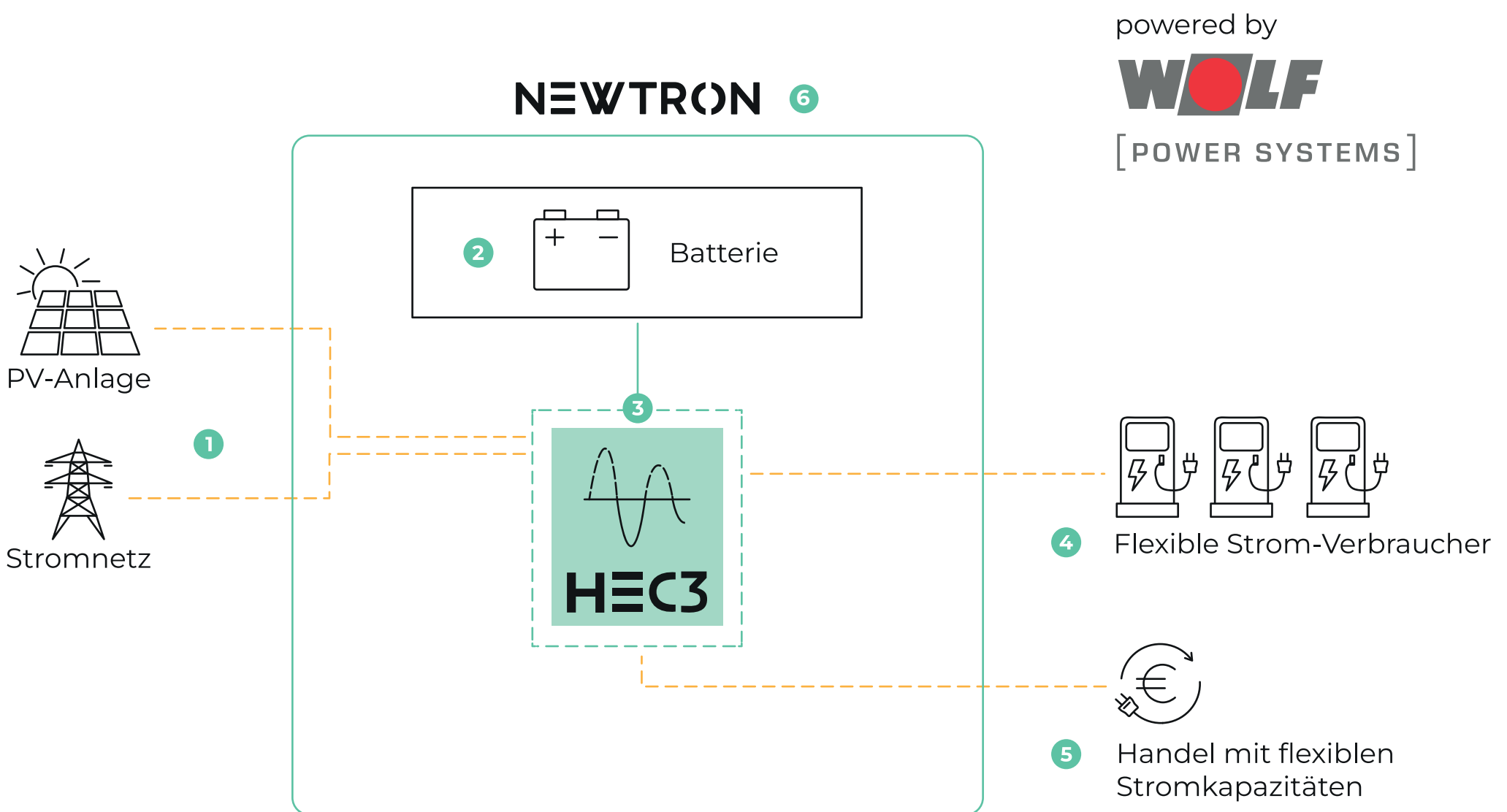
MASSGESCHNEIDERTES KONZEPT

Das NEWTRON Ladeparksystem lässt sich dank eines modularen Baukastens aus Photovoltaik - Designdach, NEWTRON Batteriespeicher, Ladesäulen und dem übergeordneten Energie- und Lademanagementsystem HEC3 an die unterschiedlichen Anforderungen der Betreiber in Bezug auf Größe des Schnellladesystems, Anzahl der Ladesäulen und überdachten Stellflächen und Fahrzeugdurchsatz anpassen und später leicht erweitern.

Das Photovoltaik – Designdach stellt den gestalterischen Rahmen des Ladeparks mit einer filigran reduzierten Trägerkonstruktion, und dem aus transparenten Glas/Glas-PV-Modulen bestehenden Dachaufbau. Durch die exklusive Auslegung der transparenten PV-Module kann der Beschattungsgrad und die Erzeugungsleistung je Modul individuell angepasst und das Dachsystem an die gestalterischen Anforderungen angepasst werden.

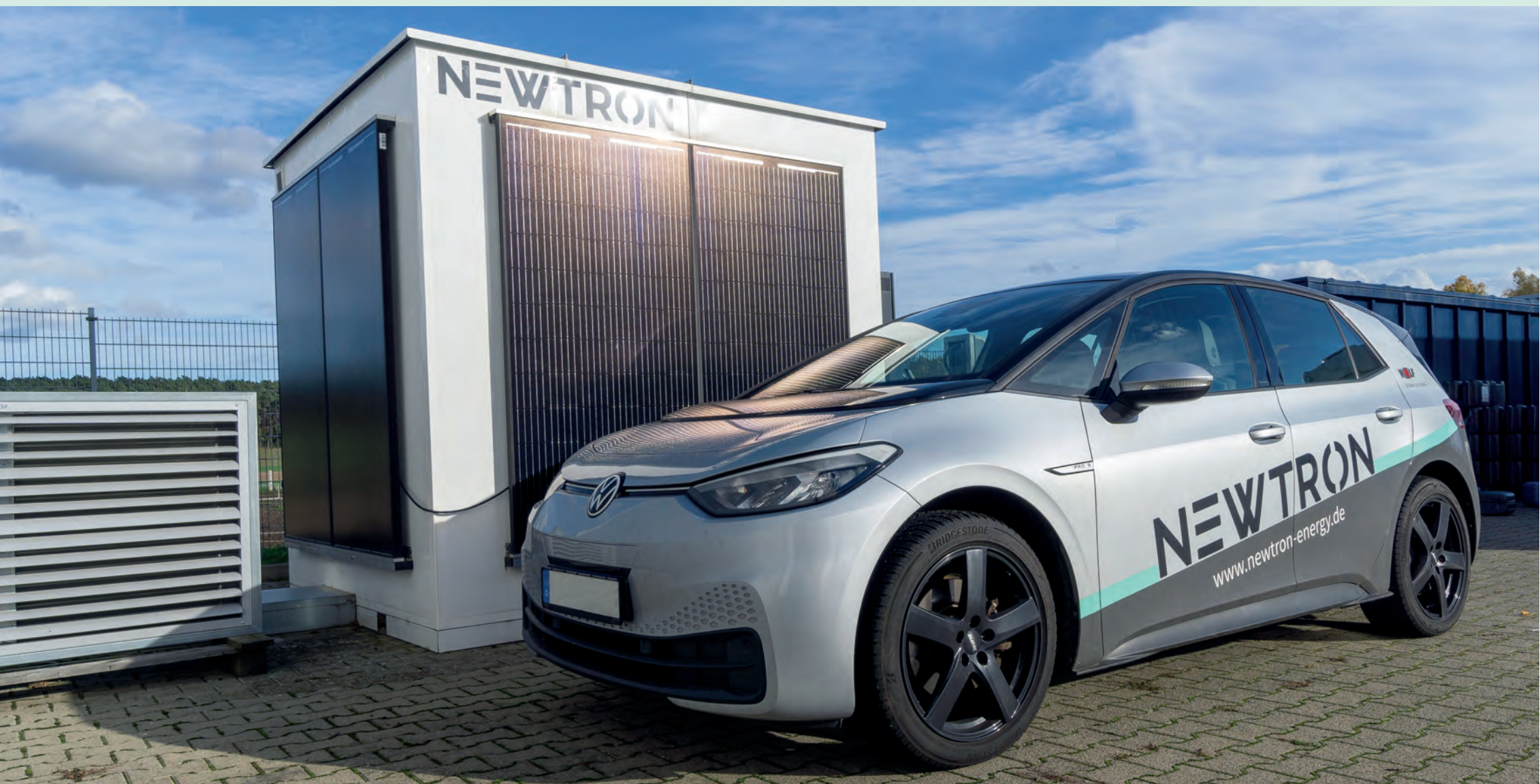
Das modulare NEWTRON Batteriespeichersystem erlaubt überall da, wo der geplante Fahrzeugdurchsatz bzw. die Nutzung der Anlage die Investition für einen Ausbau des Netzanschlusses wirtschaftlich nicht rechtfertigt, die passende Schnellladelösung mit deutlich höheren Ladeleistungen als netzseitig verfügbar. Durch digitale Vernetzung der Einzelkomponenten und intelligent gesteuerte Energieverteilung werden erforderliche Flexibilitäten und Bedarfe synchronisiert.

Wir begleiten Sie auf diesem Weg, von der Auslegung Ihrer individuellen NEWTRON Ladepark Lösung auf Basis einer Echtdaten-Simulation, über die Realisierungs- bis hin zur Nutzungsphase.



Das HEC3-Management ist das Gehirn und die standardisierte Schnittstelle zu den Energiekomponenten, welche überwacht und Energieflüsse bedarfsgerecht gesteuert werden. Zudem erkennt das Energie-Management-System HEC3 alle latenten Energiebedarfe und regelt die Energieversorgung inhärent. Dabei werden Zusatzfunktionen wie Peak-Shaving realisiert oder auch vorhandene Flexibilitäten am Strommarkt aktiv vermarktet.

- 1 Regenerative Energieerzeuger wie z. B. Photovoltaikanlagen können problemlos in das intelligente Energie-Management-System HEC3 integriert werden.
- 2 Die NEWTRON Batteriespeicher bestehen aus hochmodernen und sicheren Lithium-Eisen-Phosphat-Batteriemodulen.
- 3 HEC3 ist die intelligente Steuerung, die den Energiefluss zwischen Erzeuger und Verbraucher koordiniert. Sie besteht aus:
 - **Komponentensteuerung**
 - **Energiemanagement**
 - **Visualisierung**
- 4 Ladesäulen mit geregelter Abgabeleistung entsprechend der zur Verfügung stehenden NEWTRON Leistung.
- 5 Wetterdaten und Preisindices am Strommarkt gehen in die Fahrplanerzeugung zur lokalen Energieversorgung ein.
- 6 Das NEWTRON System mit Energie-Management-System HEC3 fasst alle Energiekomponenten in einem System zusammen.



Powered by



[POWER SYSTEMS]

WOLF POWER SYSTEMS GMBH

Unterm Dorfe 8, D-34466 Wolfhagen

Tel.: +49 (0) 5692 9880-0, E-Mail: info@wolf-ps.de

www.wolf-ps.de



Mehr Infos